



INFORME DECLARANTES DE BIENES PERIODO 2018

Al igual que en periodos anteriores, en el año 2018, la Sección de Recursos Humanos registró los ingresos y salidas en el sistema de Declaración de Bienes de la Contraloría General de la República, y se le dio seguimiento para asegurar que todos los colaboradores que tienen que cumplir con este requisito, lo atiendan en tiempo y forma, de lo cual se obtiene el siguiente resultado:

a. Declarantes por Área Laboral

Para el año 2018, en el INCOPESCA eran 67 colaboradores los que tenían que presentar la Declaración de Bienes ante la Contraloría General de la República, y están clasificados por área laboral de la siguiente manera: Administración Superior, Unidades Asesoras, Dirección General Administrativa, Dirección General Técnica y Dirección Organización Pesquera y Acuícola.

Declarantes de Bienes por Área Laboral

Periodo 2018 Área Laboral	Cantidad de funcionarios	% por Área Laboral
Administración Superior	11	16,42%
Dirección General Administrativa	16	23,88%
Dirección General Organizaciones Pesqueras y Acuícolas	5	7,46%
Dirección General Técnica	32	47,76%
Unidades Staff	3	4,48%
Total General	67	100%

Por su salud consuma ... productos pesqueros y acuícolas

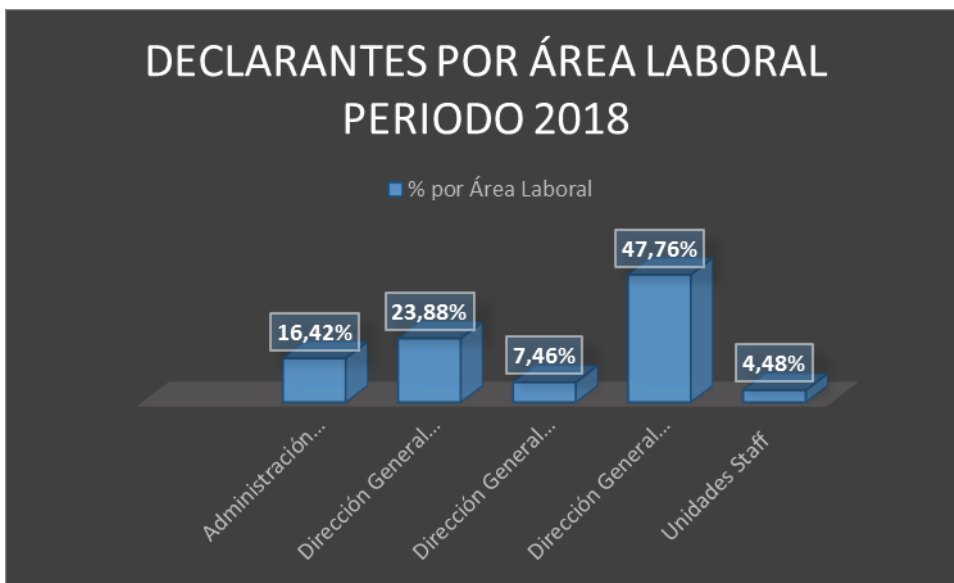
Teléfono 2630-0600 fax * 2630-0696 * Apdo. 333-5400, Puntarenas, Costa Rica

Telefax *2248-1196 * 2248-2387 * 2248-1130, San José, Costa Rica

egomez@incopesca.go.cr

Página 1 de 7

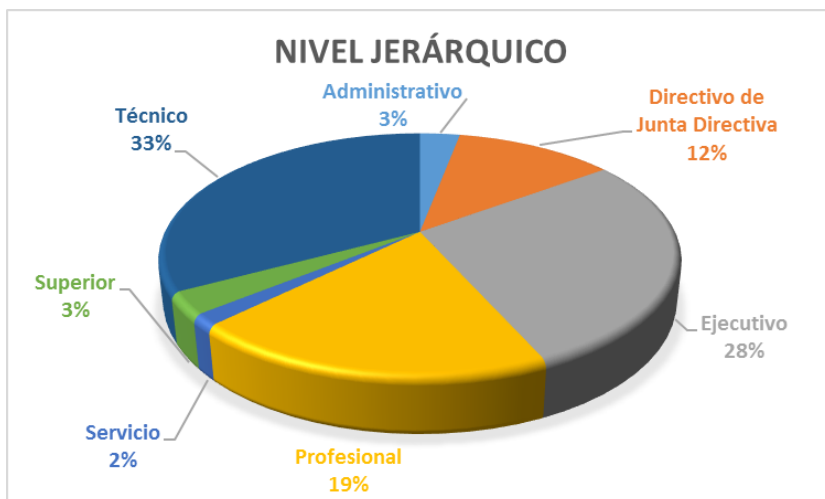
El mayor número de declarantes corresponden a la Dirección General Técnica (47.76%), seguido por la Dirección General Administrativa (23.88%) y la Administración Superior (16.42%).



b. Declarantes por Puestos

De acuerdo con el análisis realizado de los Declarantes por puesto, se obtiene el cuadro que se detalla seguidamente:

Nivel Jerárquico	Cantidad	% por grupo laboral
Administrativo	2	2,99%
Directivo de Junta Directiva	8	11,94%
Ejecutivo	19	28,36%
Profesional	13	19,40%
Servicio	1	1,49%
Superior	2	2,99%
Técnico	22	32,84%
Total General	67	100%



De conformidad con el grafico anterior, se observa que la clase Técnica presenta el mayor porcentaje con un 33% seguido de la clase Ejecutiva con un 28% y por último la clase profesional con 19%. Lo cual es congruente, ya que estas clases agrupan la mayoría de los funcionarios de la institución.

Declaraciones por Puestos periodo 2018.

Por su salud consuma ... productos pesqueros y acuícolas

Teléfono 2630-0600 fax * 2630-0696 * Apdo. 333-5400, Puntarenas, Costa Rica

Telefax *2248-1196 * 2248-2387 * 2248-1130, San José, Costa Rica

egomez@incopesca.go.cr

Página 3 de 7



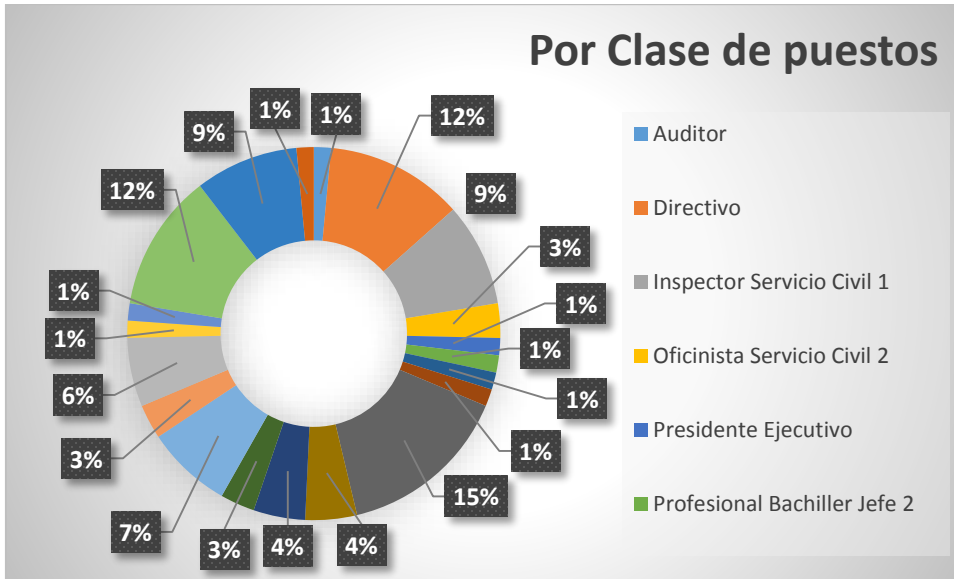
Clases de Puestos	Cantidad de Declaraciones	% por Puestos
Auditor	1	1,49%
Directivo	8	11,94%
Inspector Servicio Civil 1	6	8,96%
Oficinista Servicio Civil 2	2	2,99%
Presidente Ejecutivo	1	1,49%
Profesional Bachiller Jefe 2	1	1,49%
Profesional Jefe Servicio Civil 2	1	1,49%
Profesional Jefe Informática 1-B	1	1,49%
Profesional Jefe Servicio Civil 1	10	14,93%
Profesional Jefe Servicio Civil 2	3	4,48%
Profesional Jefe Servicio Civil 3	3	4,48%
Profesional Servicio Civil 1-A	2	2,99%
Profesional Servicio Civil 1-B	5	7,46%
Profesional Servicio Civil 2	2	2,99%
Profesional Servicio Civil 3	4	5,97%
Técnico en Informática 1	1	1,49%
Técnico en Informática 3	1	1,49%
Técnico Servicio Civil 1	8	11,94%
Técnico Servicio Civil 3	6	8,96%
Trabajador Calificado Servicio Civil 2	1	1,49%
Total general	67	100%

Por su salud consuma ... productos pesqueros y acuícolas

Teléfono 2630-0600 fax * 2630-0696 * Apdo. 333-5400, Puntarenas, Costa Rica

Telefax *2248-1196 * 2248-2387 * 2248-1130, San José, Costa Rica

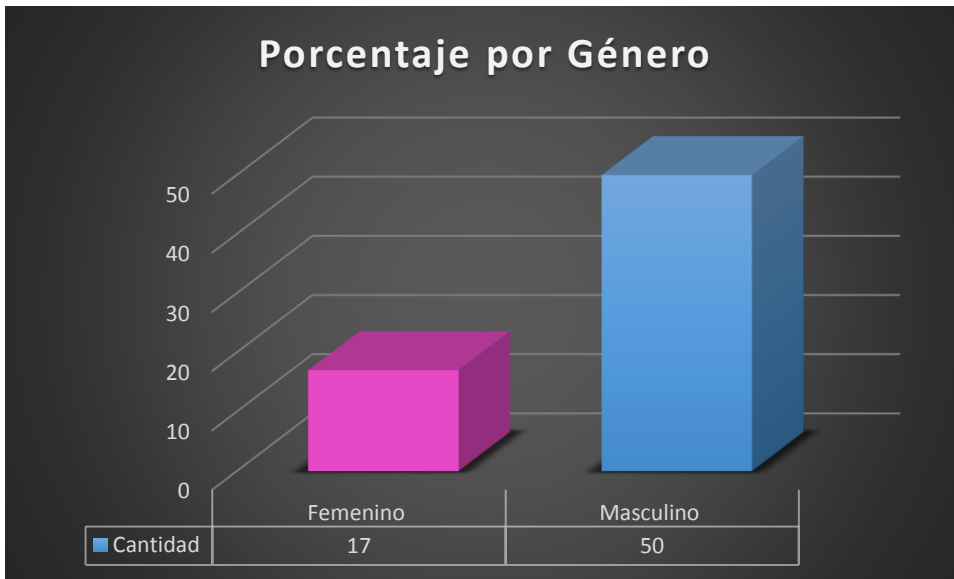
egomez@incopesca.go.cr



De conformidad con la cuadro anterior, se puede determinar que los Profesionales Jefes Servicio Civil 1, representan el 14.93% de los funcionarios que presentaron las declaraciones juradas de bienes en el periodo 2017, seguido de los Miembros de Juntas Directiva y los Técnicos Servicio Civil 1, el cual representan un 11.94% c/u, y por último los Inspectores Servicio Civil 1 y los Técnicos Servicios 3, ambos representan el 8.96%. Lo cual es congruente con las funciones que llevan a cabo y por lo cual deben cumplir con este requerimiento.



C. Declarantes por Género

De acuerdo con el análisis realizado de los Declarantes por puesto, se obtiene el cuadro que se detalla seguidamente:



Como se puede observar el 75% de los funcionarios que declararon fueron hombres y el otro 25% fueron mujeres. Lo cual es congruente debido a que la institución cuenta con mayor personal masculino.

Cordialmente

Licda. Guiselle Salazar Carvajal
Jefe Sección de Recursos Humanos
INCOPESCA

Cc. Archivo
DGA



Dirección General Administrativa
Sección Recursos Humanos



Por su salud consuma ... productos pesqueros y acuícolas

Teléfono 2630-0600 fax * 2630-0696 * Apdo. 333-5400, Puntarenas, Costa Rica

Telefax *2248-1196 * 2248-2387 * 2248-1130, San José, Costa Rica

egomez@incopesca.go.cr

Página 7 de 7