



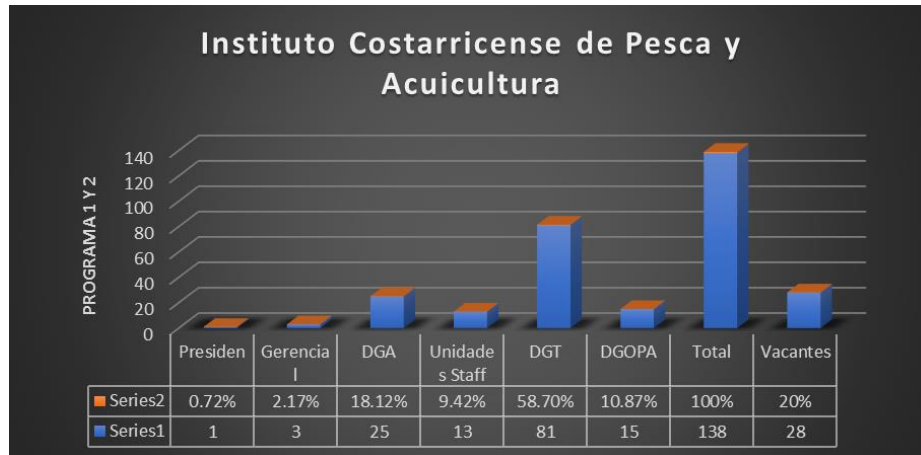
Informe de Evaluación de Desempeño Periodo 2019

Con fundamento en lo expuesto en el artículo 44 del reglamento del Estatuto de Servicio Civil, el Reglamento Interno del INCOPECA capítulo XIII, se formula el Manual de Evaluación de Desempeño en INCOPECA, mismo que fue aprobado por medio de Junta Directiva mediante acuerdo AJDIP/094-2016.

El objetivo General es evaluar en forma continua, sistemática, permanente y uniforme el nivel de actuación en el cargo de cada trabajador, según los Planes Anuales Operativos con el fin de obtener información que permita la optimización de los recursos humanos en función de los objetivos y metas de la institución.

El periodo de la evaluación se refiere al lapso de tiempo en el cual el funcionario da evidencia del ejercicio en su puesto de trabajo. Para el proceso del cual se presentan los resultados a continuación, dicho periodo está comprendido entre el 01 de enero del 2019 hasta el 31 de diciembre del 2019, correspondiente al Periodo del 2019.

El INCOPECA, cuenta con un total de 138 plazas de las cuales se encuentran vacantes 28 correspondiente al 20% del total de las plazas del INCOPECA. Para un total de 110 plazas ocupadas correspondiente al 80% del personal. El INCOPECA se divide presupuestariamente en programa 1 y programa 2.



a. Categoría cualitativa por área laboral

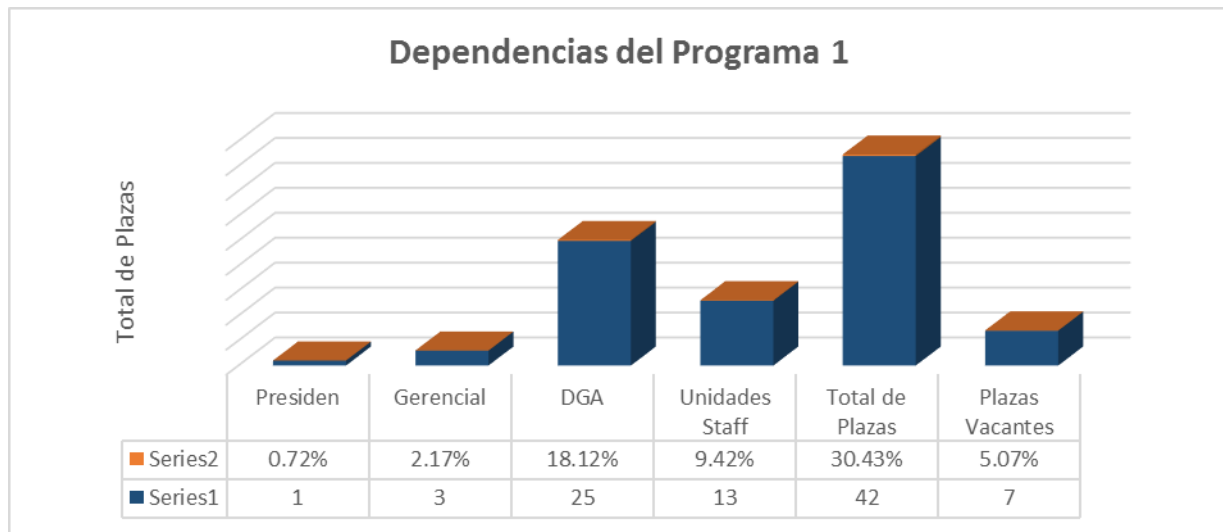
En este punto es importante considerar los rangos de categorías cualitativas en las cuales se basa la evaluación del desempeño en los diferentes formularios de grupos laborales que se aplican en la institución.

Conversión de Puntos a Categoría Cualitativa

20-59	60-74	75-84	85-94	95-100
<i>Deficiente</i>	<i>Regular</i>	<i>Bueno</i>	<i>Muy Bueno</i>	<i>Excelente</i>

Dependencias pertenecientes al Programa 1.

Está conformado por la Presidencia Ejecutiva, Dirección General Administrativa y Unidades Staff, como lo podemos apreciar en el gráfico siguiente:



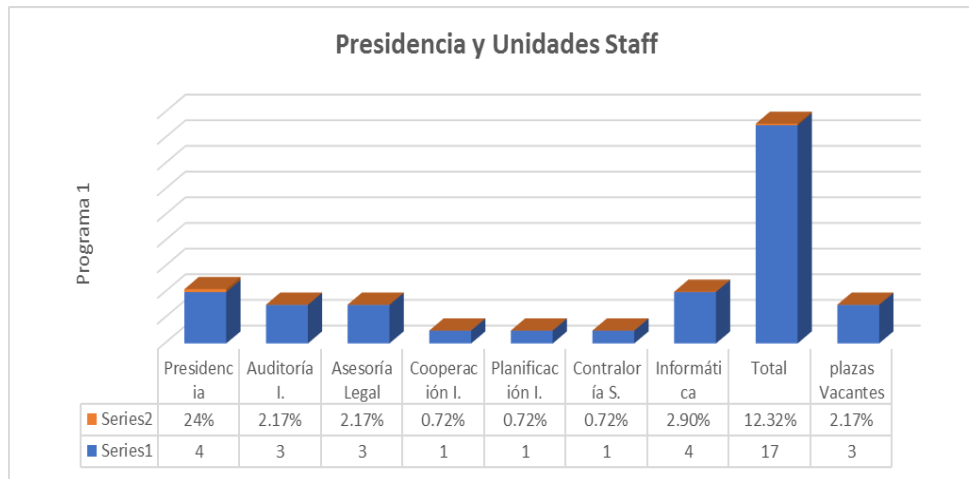
Como se puede observar en el grafico anterior está formada por 42 plazas el cual representa el 30.43% del total de los funcionarios del INCOPECA.

- 1 Presidente Ejecutivo para un 0.72%
- 3 plazas Gerenciales para un 2.7%
- 25 plazas de la Dirección General Administrativa para un 18.12%
- 13 plazas de la Unidades Staff para un 9.42%
- 7 plazas se encuentran vacantes para un 5.07%

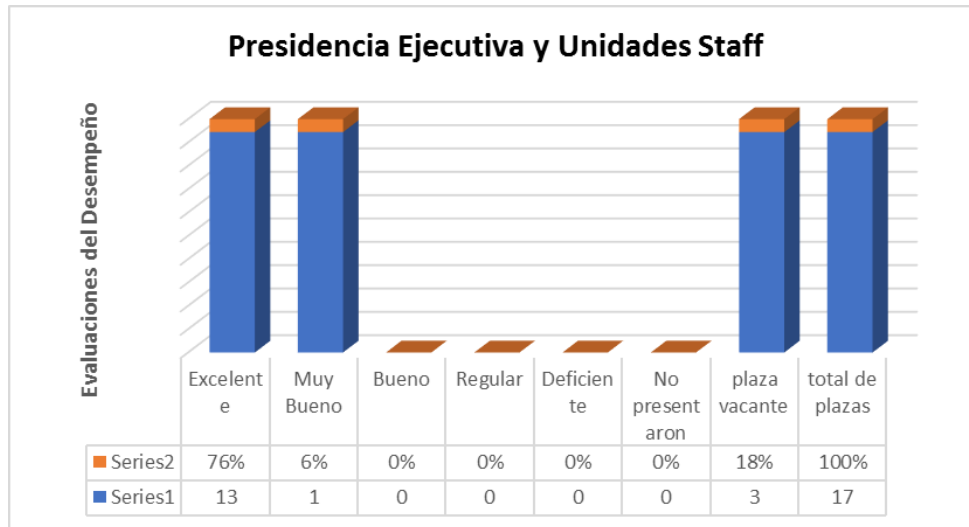
- **Presidencia Ejecutiva y Unidades Staff**

Dentro de las Unidades Staff se encuentran las siguientes:

- Presidencia Ejecutiva
- Asesoría Jurídica
- Auditoría Interna
- Informática
- Contraloría de Servicios
- Planificación Institucional
- Cooperación Internacional



Como se puede observar en el gráfico anterior la Presidencia y las Unidades Staff están conformadas por 17 plazas el cual representa el 12.32% del personal del INCOPECA sin embargo, actualmente existen 3 plazas vacantes el cual es un 2.17% del personal.



De conformidad con la Evaluación del Desempeño realizada en la Presidencia Ejecutiva y Unidades Staff la cual está formada por 17 plazas, del 100% de estos funcionarios pertenecientes a estas dependencias, fueron evaluados 13 funcionarios correspondiente al 76% con una Calificación de “EXCELENTE” y 1 funcionario con calificación de “MUY BUENO”, correspondiente a un 6%. No obstante, es importante indicar que actualmente existen 3 plazas vacantes lo cual representa un 18% del total de las plazas que pertenecen a la Presidencia y Unidades Staff.

Los funcionarios pertenecientes a la Presidencia Ejecutiva y Unidades Staff fueron calificados con el formulario1, FED--1 GRUPO LABORAL 1: JEFATURAS Y GRUPOS STAFF, y se puede determinar que se obtuvo una nota final de **99.2** para una calificación de “**Excelente**” de acuerdo a la Conversión de Puntos a Categoría Cualitativa.

Conversión de Puntos a Categoría Cualitativa

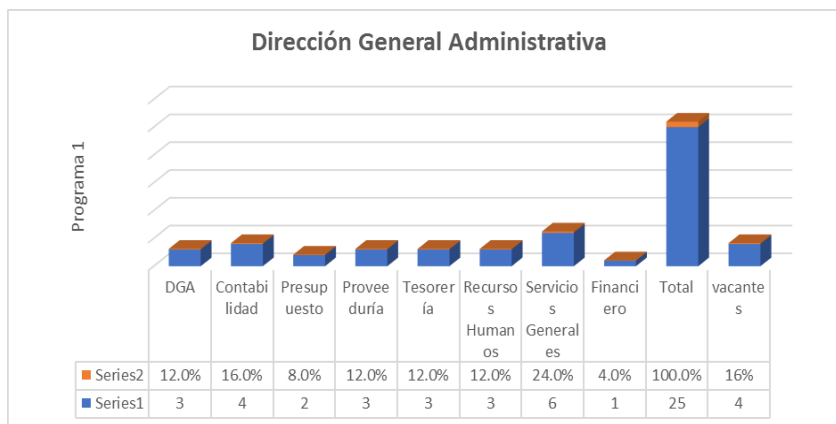
20-59	60-74	75-84	85-94	95-100
<i>Deficiente</i>	<i>Regular</i>	<i>Bueno</i>	<i>Muy Bueno</i>	<i>Excelente</i>

- **Dirección General Administrativa**

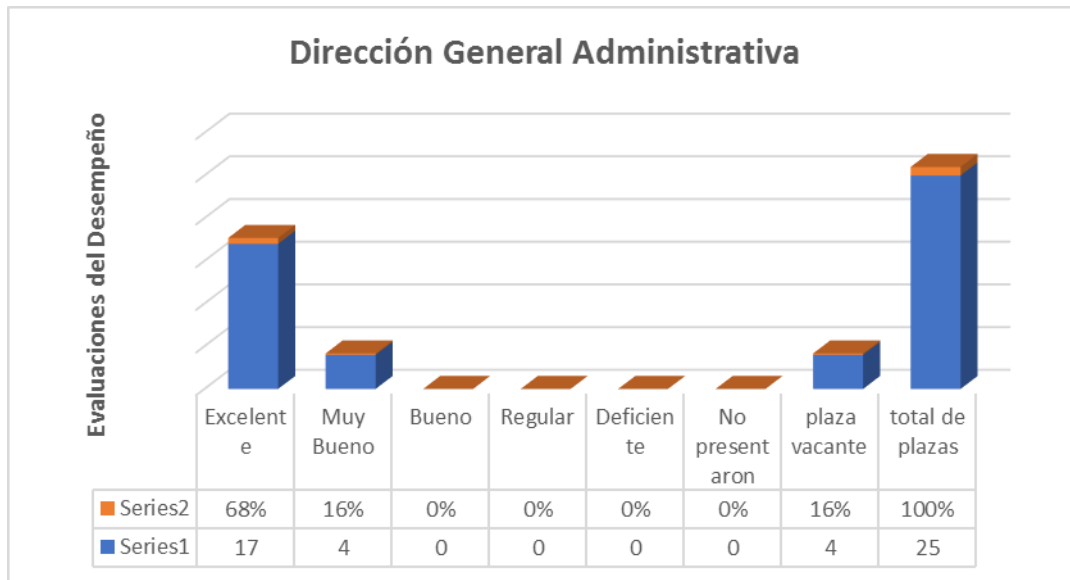
Esta Dirección está compuesta actualmente por 25 plazas, lo cual representa el 18.12%, esta está compuesta por las siguientes secciones:

- La Dirección General Administrativa representa el 12%
- La sección de Contabilidad representa el 16%
- La sección de Recursos Humanos representa el 12%
- La sección de Tesorería representa el 12%
- La sección de Proveeduría representa el 12%
- La sección de Servicios Generales representa el 24%
- Plazas vacantes representa 16%

Gráfico de las secciones pertenecientes a la Dirección General Administrativa.



De acuerdo con el análisis de los colaboradores evaluados que conforman esta Dirección, se observa que partiendo del 100% de la totalidad de los funcionarios pertenecientes a esta dirección, fueron evaluados 17 funcionarios correspondiente al 68% obtuvieron una calificación de “EXCELENTE”, 4 funcionarios fueron evaluados con una calificación de “MUY BUENO”, correspondiente al 16%. No obstante, es importante mencionar que existen actualmente 4 plazas vacantes lo cual corresponde al 17%.



Los funcionarios pertenecientes a la Dirección General Administrativa fueron calificados con 3 formularios distintos según el grupo laboral, 1, FED--1 GRUPO LABORAL 1: JEFATURAS Y GRUPOS STAFF, FED--2 GRUPO LABORAL 2: ESTRATO OCUPACIONAL: SIN RESPONSABILIDAD DE LINEA: PROFESIONALES, TÉCNICOS, SECRETARIAS, OFICINISTAS E INSPECTORES, y FED--3 GRUPO LABORAL 3: ESTRATO OCUPACIONAL: SIN RESPONSABILIDAD DE LÍNEA, CONDUCTORES, TRABAJADOR CALIFICADO Y MISCELANEOS), No obstante de conformidad con las calificaciones



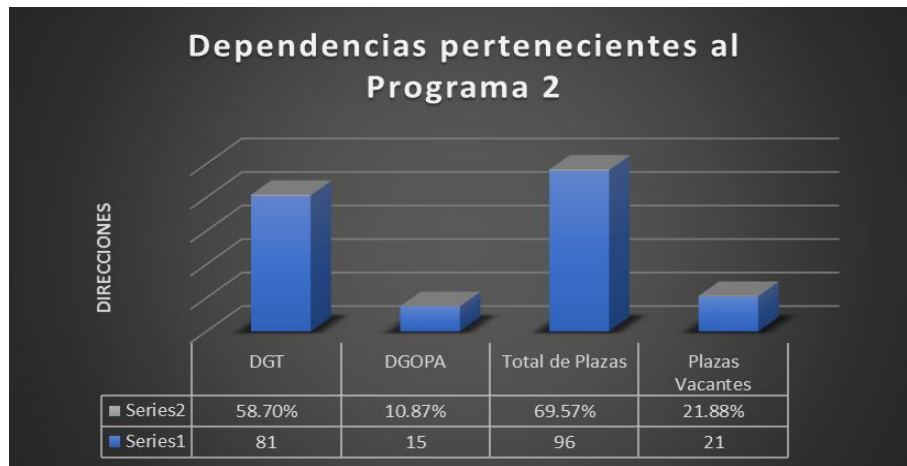
obtenidas se puede determinar que se obtuvo una nota final de 96.57 para una calificación de “Excelente” de acuerdo a la Conversión de Puntos a Categoría Cualitativa.

Conversión de Puntos a Categoría Cualitativa

20-59	60-74	75-84	85-94	95-100
<i>Deficiente</i>	<i>Regular</i>	<i>Bueno</i>	<i>Muy Bueno</i>	<i>Excelente</i>

Dependencias pertenecientes al Programa 2:

El programa 2, está conformado por la Dirección General Técnica y Dirección de Organizaciones Pesqueras y Acuícolas; para un total de 96 colaboradores correspondiente al 69.57%.



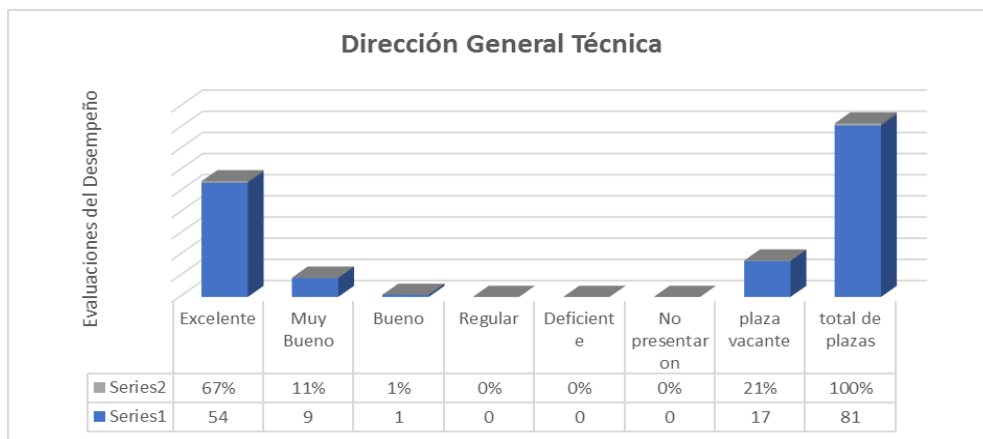
- **Dirección General Técnica**

Esta Dirección está compuesta actualmente por 81 plazas, lo cual representa el 58.70% de

la totalidad de los funcionarios, lo que se considera la Dirección más grande de la Institución, de acuerdo a esta información se obtiene el siguiente gráfico detallado por Departamentos y Oficinas que la conforman.



De conformidad con el análisis de funcionarios evaluados pertenecientes a la Dirección General Técnica, se observa que 54 funcionarios correspondientes al 67% fueron calificados con la categoría de “EXCELENTE”, 9 funcionarios fueron calificados con la Calificación de “MUY BUENO” y solo 1 funcionario fue calificado con la Calificación de “BUENO”.





Dirección General Administrativa
Sección Recursos Humanos



Es importante indicar que actualmente se encuentran 17 plazas vacantes para un 21%.

Los funcionarios pertenecientes a la Dirección General Técnica fueron calificados con 3 formularios distintos según el grupo laboral, 1, FED--1 GRUPO LABORAL 1: JEFATURAS Y GRUPOS STAFF, FED--2 GRUPO LABORAL 2: ESTRATO OCUPACIONAL: SIN RESPONSABILIDAD DE LINEA: PROFESIONALES, TÉCNICOS, SECRETARIAS, OFICINISTAS E INSPECTORES, y FED--3 GRUPO LABORAL 3: ESTRATO OCUPACIONAL: SIN RESPONSABILIDAD DE LÍNEA, CONDUCTORES, TRABAJADOR CALIFICADO Y MISCELANEOS).

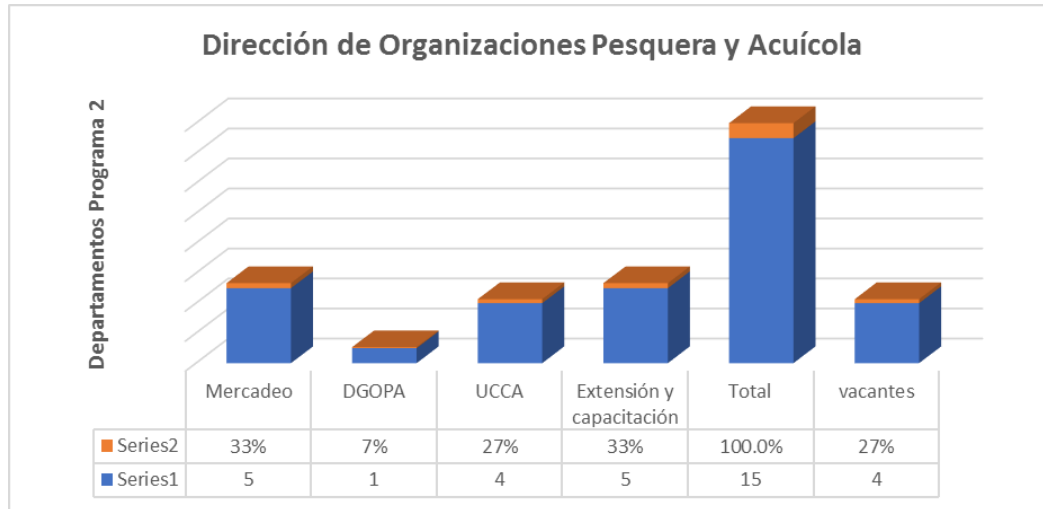
No obstante de conformidad con las calificaciones obtenidas se puede determinar que se obtuvo una nota final de 98.8 para una calificación de “Excelente” de acuerdo a la Conversión de Puntos a Categoría Cualitativa.

Conversión de Puntos a Categoría Cualitativa

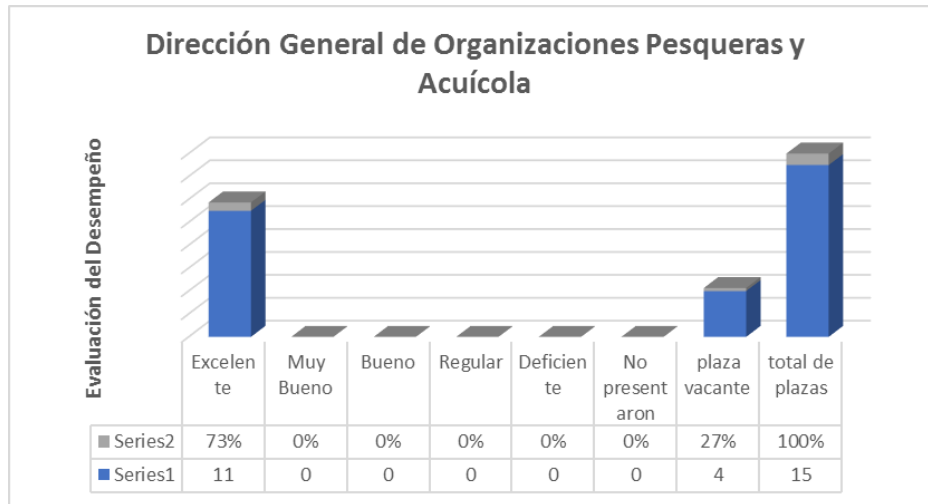
20-59	60-74	75-84	85-94	95-100
<i>Deficiente</i>	<i>Regular</i>	<i>Bueno</i>	<i>Muy Bueno</i>	<i>Excelente</i>

- **Dirección General de Organizaciones Pesqueras y Acuícolas**

Esta Dirección está compuesta actualmente por 15 plazas, lo cual representa el 10.87% de la totalidad de los funcionarios, lo que se considera la Dirección más pequeña de la Institución, de acuerdo a esta información se obtiene el siguiente gráfico.



De conformidad con la Evaluación del desempeño realizada a los funcionarios de esta dirección se puede determinar que de los 11 funcionarios que se encuentran activos los 11 obtuvieron una calificación de “EXCELENTE”, correspondiente al 73% de 100%. No obstante es importante indicar que en esta dirección se encuentran 4 plazas vacantes correspondientes al 27% de las plazas pertenecientes a esta dirección.



Los funcionarios pertenecientes a la Dirección General Técnica fueron calificados con 2 formularios distintos según el grupo laboral, 1, FED--1 GRUPO LABORAL 1: JEFATURAS Y GRUPOS STAFF, FED--2 GRUPO LABORAL 2: ESTRATO OCUPACIONAL: SIN RESPONSABILIDAD DE LINEA: PROFESIONALES, TÉCNICOS, SECRETARIAS, OFICINISTAS E INSPECTORES.

No obstante de conformidad con las calificaciones obtenidas se puede determinar que se obtuvo una nota final de 98.3 para una calificación de “Excelente” de acuerdo a la Conversión de Puntos a Categoría Cualitativa.

Conversión de Puntos a Categoría Cualitativa

20-59	60-74	75-84	85-94	95-100
<i>Deficiente</i>	<i>Regular</i>	<i>Bueno</i>	<i>Muy Bueno</i>	<i>Excelente</i>

Conclusión:

Por lo que se determina lo siguiente:

- Que, de conformidad con los gráficos anteriores, se concluye que la mayoría de los colaboradores de la Institución obtuvieron la categoría de Excelente y Muy Bueno. Lo cual es beneficioso para la Institución, ya que están cumpliendo con los objetivos institucionales orientados a la misión y la visión de la institución.
- Que, se logra observar que esta Evaluación se logró realizar en un 100% a cada uno de los funcionarios que pertenecen al INCOPECA, y que para esta evaluación no hubo abstinencia.
- Que, según los resultados, de la totalidad de los evaluados se concluye que ninguno de los funcionarios obtuvieron una calificación de regular o deficiente y que de 110 funcionarios que se encuentra activos en la Institución solo un funcionario obtuvo una calificación de “BUENO”.
- Que, los funcionarios que pertenecen a la Presidencia Ejecutiva y Unidades Staff obtuvieron un una nota general de 99.2, lo cual representa un desempeño con calificación de “EXCELENTE”.
- Que, los funcionarios que pertenecen la Dirección General Administrativa obtuvieron una nota general de 96.57, lo cual representa un desempeño con calificación “EXCELENTE”.
- Que, los funcionarios que pertenecen la Dirección General Técnica, obtuvieron una nota general de 98.8, lo cual representa un desempeño con calificación “EXCELENTE”.
- Que, los funcionarios que pertenecen la Dirección General de Organizaciones Pesquera y Acuícola, obtuvieron una nota general de 98.3, lo cual representa un

desempeño con calificación “EXCELENTE”.

- Que actualmente en el INCOPECA, tiene 110 plazas activas y que existen 28 plazas vacantes.
- Que, de acuerdo al análisis de funcionarios que fueron evaluados por su desempeño por Dirección, podemos observar que tanto las dependencias que forman parte del Programa 1 como las del programa 2 del INCOPECA, se obtiene una calificación de general de 98.2 correspondiente a un “EXCELENTE”

Cordialmente:



Licda. Guiselle Salazar Carvajal
Jefe Sección de Recursos Humanos
INCOPECA